

# Teorías del poblamiento americano

# Antes de empezar debemos aclarar:

1. El contexto ambiental de la Tierra corresponde a épocas de grandes glaciaciones. Esto provoca variaciones en el nivel del mar.

2. Recordar que las sociedades durante el periodo Paleolítico eran nómades, es decir, estaban en constante movimiento buscando un hábitat favorable (clima, alimentos, menor cantidad de amenazas naturales)

3. Si bien los primeros homínidos se originaron en África, el Homo Erectus es el primero en salir de este continente y el Homo Sapiens Sapiens (humano actual) fue el que llegó a poblar el continente americano.

4. Las teorías del poblamiento americano se respaldan por evidencias arqueológicas que consisten las técnicas de fabricación de herramientas (tecnología clovis), el estudio genético de los restos humanos y a la evidencia geológica de las glaciaciones.

# Panorama del proceso de poblamiento global durante el Paleolítico



Hace aproximadamente un millón de años, durante el paleolítico inferior, se calcula que el mundo tenía 125.000 habitantes humanos. Todos en África.



Hace trescientos mil años...

Durante el paleolítico medio, se calcula que el mundo tenía un millón de habitantes humanos. Ya ocupaban Eurasia.





Hace diez mil años...

Poco antes de comenzar el neolítico, se calcula que el mundo tenía cinco millones de habitantes humanos. Ya ocupaban todo el mundo.

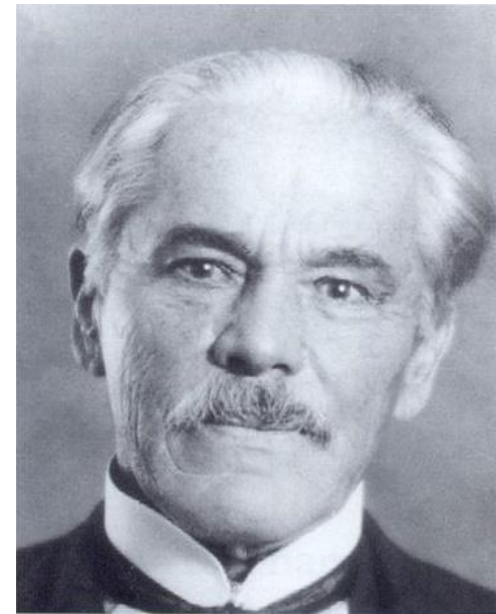


# Poblamiento americano



Alex Hardlicka postuló, a principios del siglo XX, que los primeros pobladores de América provinieron del nordeste de Asia hace 10.000 años atrás.

En la actualidad se habla que esta migración se realizó en varias etapas , hace 40.000 a 70.000 años atrás.

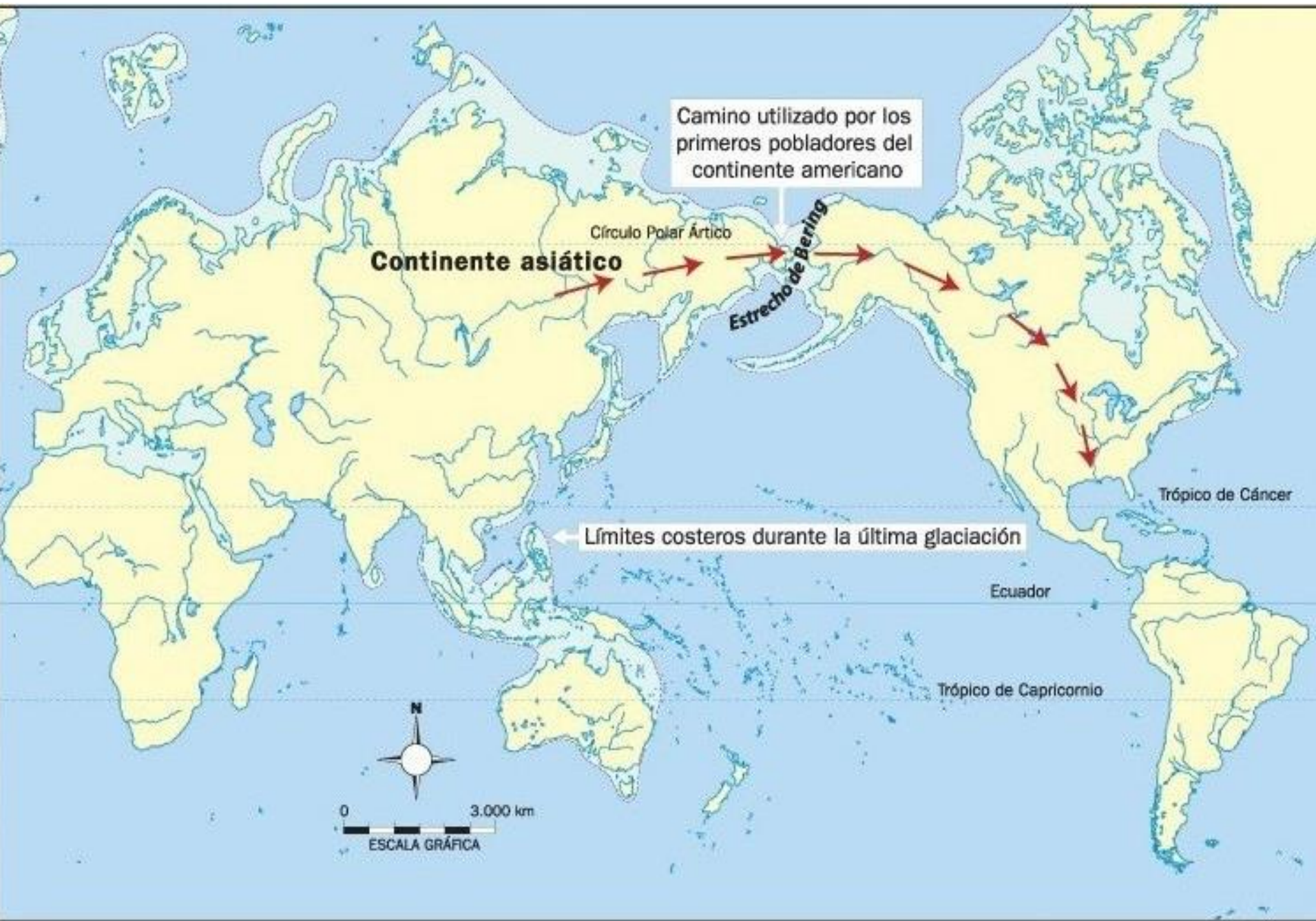


## Teoría de origen asiático (Ruta de Bering)

Ingreso por el Oeste desde Siberia (Asia) hacia Alaska (América) por un puente terrestre, llamado Beringia producido por el descenso de mar debido a la última glaciación .

Esta teoría indica que el ser humano americano tiene un origen asiático



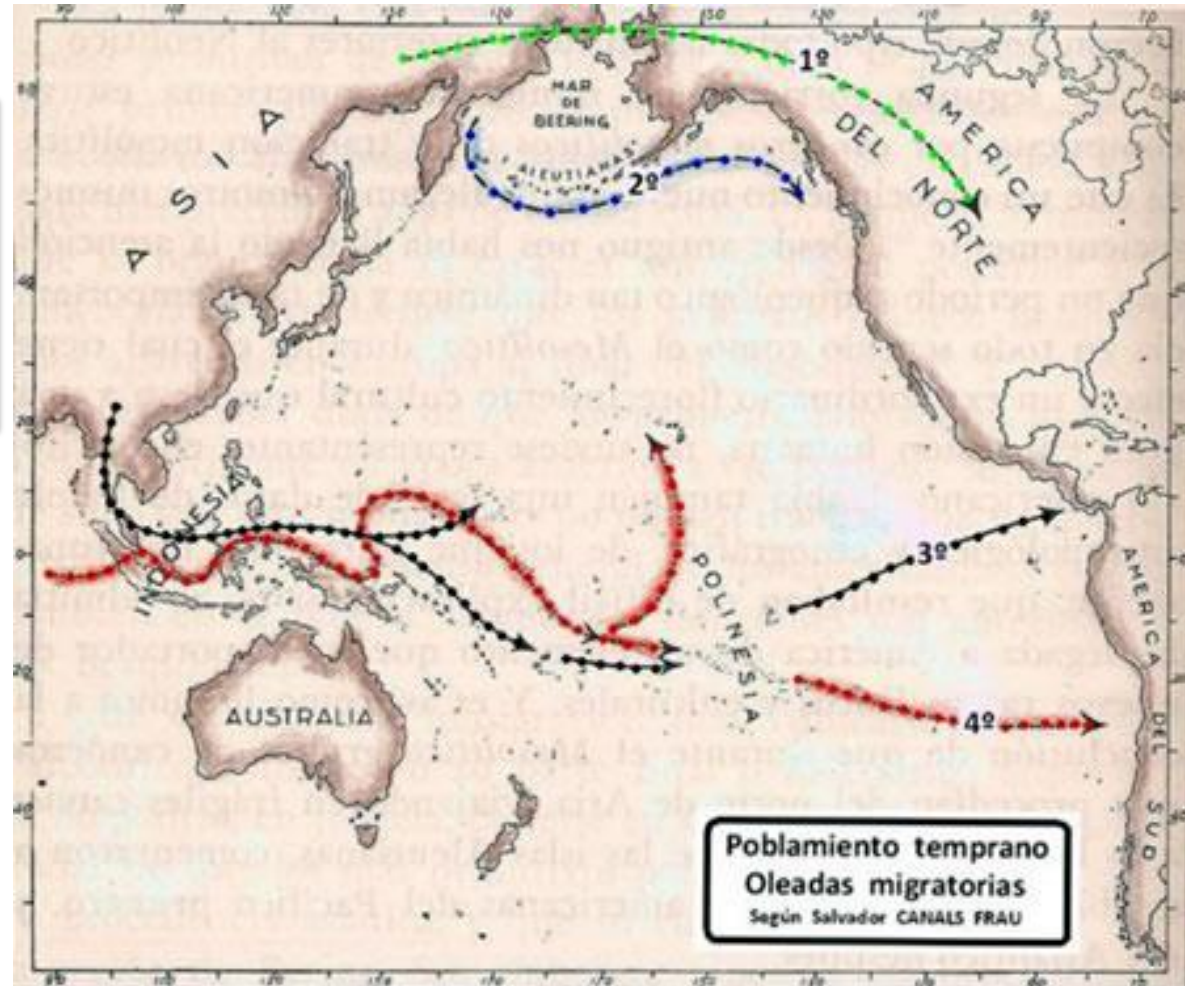


# Teoría del origen multiétnico (Ruta Transpacífica)

Paul Rivet planteó que la población americana proviene de varias migraciones por diferentes rutas. (hipótesis de un origen multiétnico)

Pueblos australianos y polinésicos habrían llegado a Sudamérica, vía navegación primitiva (evidencia cultural y genética).

Hace 6.000-2.000 a.C. habrían retrocedido importantes masas de hielo antártico dejando libres algunas islas australes y tierras antárticas.



# Teoría de origen australiano (ruta Oceanía - Antártica)

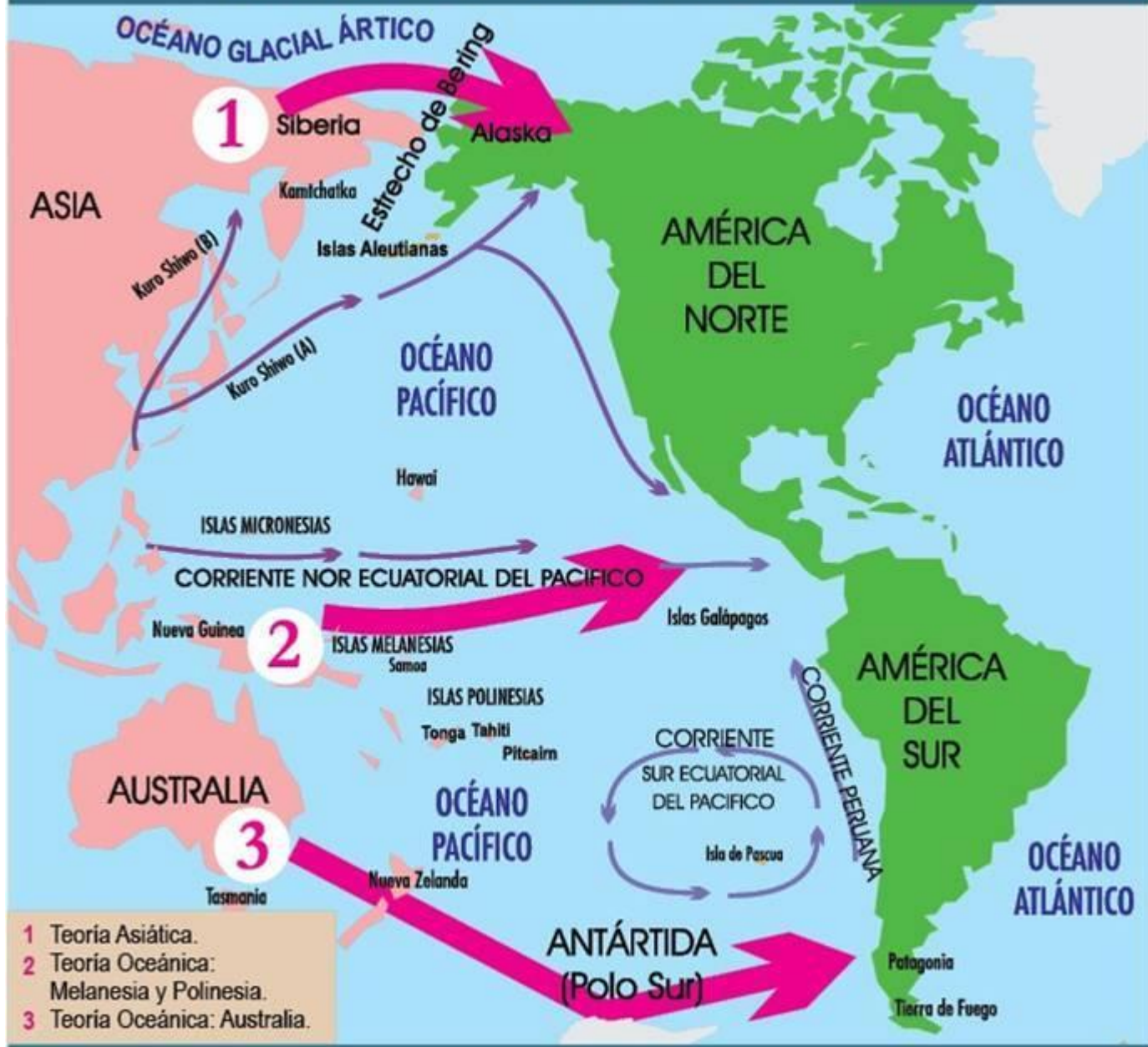
Antonio Mendez Correa, postuló que el poblamiento americano se había realizado desde Australia y a través de la Antártida, debido a las condiciones climáticas favorables (glaciaciones).

Estos estudios se respaldan en semejanzas lingüísticas y físicas entre los indígenas australianos y los indígenas de Tierra del Fuego



Sin embargo es la teoría con mas difícil comprobación debido a la falta de evidencia.

# TEORÍAS SOBRE EL POBLAMIENTO DE AMÉRICA



- 1 Teoría Asiática.
- 2 Teoría Oceánica: Melanesia y Polinesia.
- 3 Teoría Oceánica: Australia.

# En síntesis

- Existen diversas teorías de como el ser humano pobló el continente americano
- Estas teorías en su mayoría se ven respaldadas por evidencia biológica, geológica y cultural
- Estas teorías comprueban los múltiples orígenes de la población americana
- Recordemos que el ser humano que llega al continente americano está completamente evolucionado

# Actividad

En complemento a la actividad III propuesta en la guía anterior responde (en tu cuaderno) los siguientes desafíos:

1. Describe con tus palabras el proceso de difusión del homo Sapiens por el mundo.
2. ¿Qué aspectos tienen en común y que aspectos tienen de diferencia las teorías planteadas?
3. Investiga sobre el yacimiento arqueológico de Monte Verde en Chile. Señale su ubicación, en qué consiste el sitio y su importancia para entender el poblamiento americano.